

Infos ambroisies Occitanie– Lettre n°6/2022

En pleine saison pollinique, on peut repérer désormais facilement les ambroisies grâce à leur silhouette caractéristique en candélabre après floraison. Hélas, il est souvent un peu tard pour agir efficacement car les ambroisies les plus précoces ont commencé à produire des graines.

Toutefois, on peut observer actuellement une très grande diversité de stades physiologiques : les ambroisies qui ont été fauchées ou mal désherbées sont retardées, et la grenaison pourra avoir lieu jusqu'à octobre. De même, dans les secteurs qui ont reçu les pluies de fin août, des germinations d'ambrosies ont eu lieu. Les plantes ont alors un cycle très court, comme le montre la photo, et seront capables de produire quelques graines qui leur permettront d'assurer leur survie.



Épi floral sur jeune plant. Photo du 14/09. Gard.
Effet d'une coupe + désherbant, suivi d'une repousse. Photo du 9/9. Tarn-et-G.



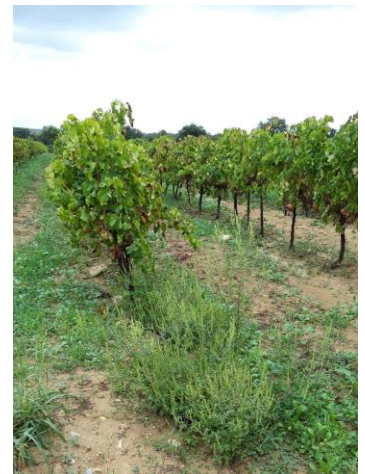
Les ambroisies trifides ne sont pas en reste ! Floraison avec émission de pollen ; les fleurs femelles, à la base des tiges, commencent à être fécondées. Photo du 12/09. Ariège.



Progression de l'ambrosie sur cultures pérennes

Lavandes dans le Tarn-et-Garonne et le Lot, vignes et plantiers dans l'ouest du Gard jusqu'ici plutôt préservés... attention, l'ambrosie arrive ! Seule la vigilance des agriculteurs permettra de retarder son implantation : arrachage des premiers pieds avant grenaison, une solution très efficace ! Le temps passé est grandement récompensé, en témoignent les agriculteurs rencontrés à Saint-Nazaire-des-Gardiès (30).

Des plants isolés en entrée de rang, apportés le plus souvent par les machines ou la terre des plants. Il est temps d'arracher !
Photos FREDON Occ, 9 et 14 septembre 2022.

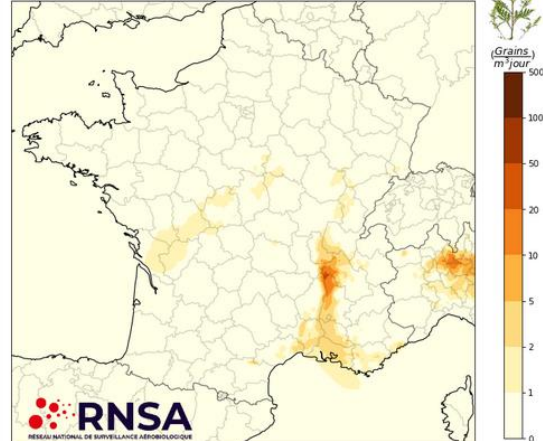


Un Webinaire sur les plantes allergènes organisé par FREDON Occitanie JEVI : comment faire des choix de végétaux en conséquence, en partenariat avec le RNAA qui présentera ses outils. Ce sera aussi l'occasion d'un focus sur les ambroisies en Occitanie. Programme et inscriptions via le lien : [7 octobre 2022 : Webinaire JEVI 2022 #5 – « Plantes allergènes : des clés pour avoir du nez et les éviter » – Réseau JEVI \(fredonoccitanie.com\)](#)

La saison pollinique se poursuit

Le RNSA (réseau national de surveillance aéro-biologique) édite un [bulletin hebdomadaire de suivi des pollens](#), ainsi que des [cartes de modélisation prévisionnelles](#).

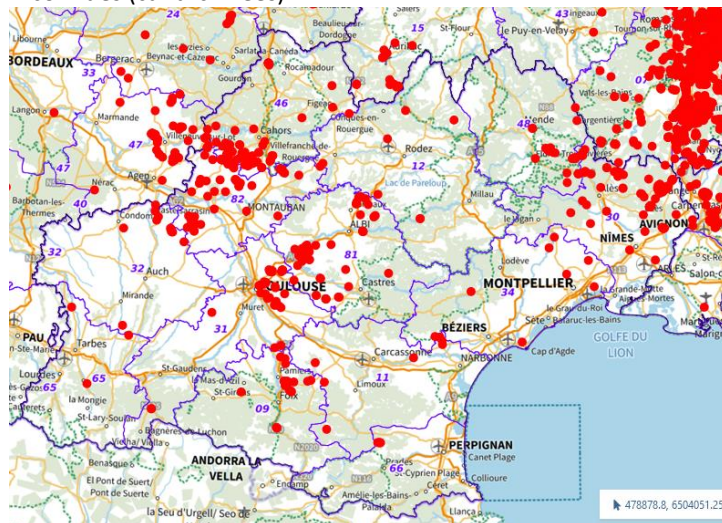
Prévisions ICON-ART Ambrosie pour le 19-09-2022 (J+0)



Pour la 1^{ère} quinzaine de septembre, un coup de chaud marqué pour la saison a favorisé l'émission et la dispersion des pollens avec un nouveau pic tardif comme c'était le cas en 2020. Ensuite **une baisse des températures entraînera une diminution des concentrations de pollens d'ambrosie.**

Les signalements sur la plateforme

Au 15/09, 400 signalements ont été faits en Occitanie, dont plus de la moitié sont dans des champs et un tiers en bord de route. Les plantes ont été détruites sur 90 d'entre-eux. La plateforme donne une vue non exhaustive de la situation ; c'est avant tout un outil de travail pour les coordinateurs départementaux, qui ne resignent pas toujours les stations connues (car archivées).



Une intervention en toute urgence ! Retour d'Expérience par Jérôme Loiret du CPIE Bigorre-Pyrénées, coordinateur départemental ambrosie en 65



BIGORRE-PYRÉNÉES

Tél : 05 62 95 49 67

Le département des Hautes-Pyrénées reste pour le moment peu affecté par la présence de l'Ambrosie à feuilles d'Armoise. Jusqu'à présent, sa répartition se concentre quasi exclusivement sur une commune, celle de Horgues, entre Tarbes et Bagnères de Bigorre. Le CPIE réalise chaque année une cartographie précise de la présence de l'Ambrosie pour le compte de l'ARS. Cette année, nos prospections nous ont fait découvrir mi-août la présence de l'Ambrosie sur une nouvelle parcelle très largement remaniée ces dernières années pour l'implantation... d'un EHPAD !

Récemment ouvert, cet établissement accueille des personnes âgées et fragiles. Nous avons donc donné l'alerte en faisant remonter l'information auprès de l'ARS, pour organiser rapidement une rencontre sur site.

Après avoir sensibilisé autour de la problématique de l'Ambrosie et de sa « dangerosité » potentielle à proximité d'un tel établissement, nous sommes allés la voir sur pied dans l'enceinte du bâtiment. L'idée était de permettre au responsable technique de réaliser une identification visuelle de la plante afin qu'il puisse œuvrer régulièrement à son élimination. Après quoi, nous avons procédé à l'arrachage de tous les pieds inventoriés et explicité la marche à suivre pour la gestion de l'espèce dans les semaines et années à venir.

Pour finir, face au constat que la gestion et l'entretien des espaces verts de l'EHPAD ne sont pas directement assurés par leurs soins, mais qu'il s'agit d'une prestation commandée auprès d'un Etablissement ou Service d'Aide par le Travail (ESAT), le CPIE a proposé à l'ARS qu'une formation spécifique à destination de ces structures soit mise en place afin de les sensibiliser à la problématique de l'Ambrosie et aux modes de gestion appropriés à sa présence.



L'ambrosie découverte dans le parterre de l'EHPAD



FREDON Occitanie est un organisme au service de la santé des végétaux et de la protection de l'environnement. Elle est missionnée par l'ARS pour la lutte contre les ambrosies depuis 2017.

Contact : **Anne-Marie DUCASSE-COURNAC**, Chargée de mission ambrosies (coordinatrice régionale et animatrice départementale 30, 48, 11, 66); Tél : 04 67 75 64 48 / 06 52 93 76 46
am.ducasse@fredon-occitanie.fr
<https://www.fredonoccitanie.com/surveillance/ambrosie/>